

# OŚCIEŻNICE STALOWE MAŁE KĄTOWE

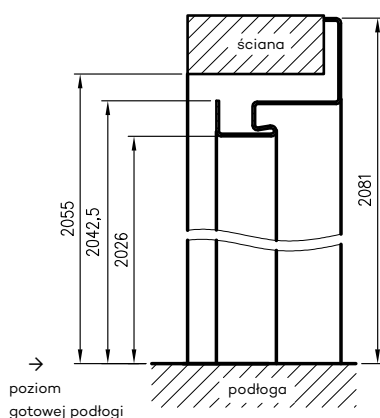
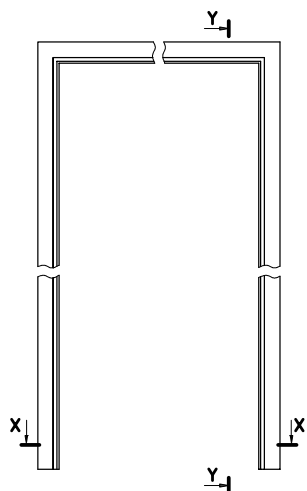
PRZYLGOWE

## KONSTRUKCJA:

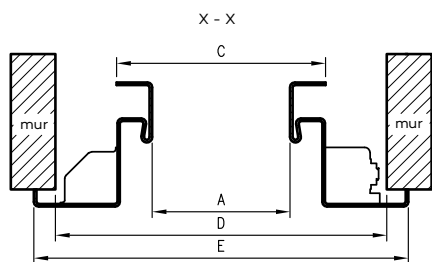
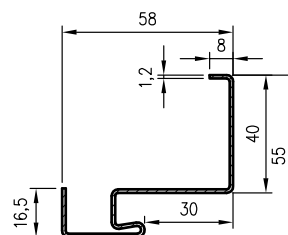
Ościeżnice stalowe wykonane są z blachy stalowej niskowęglowej o grubości 1,2 mm, zabezpieczonej lakierową, organiczną powłoką ochronną. Ościeżnica składa się z dwóch stojaków: zaczepowego i zawiasowego oraz nadproża, połączonych ze sobą na stałe metodą spawania. Stojaki zawiasowe wyposażone są w gniazda zawiasowe (2-3 szt.), natomiast stojaki zaczepowe posiadają wycięcia pod język i zasuwki zamka dedykowanego skrzydła drzwiowego (zestaw zawiera uszczelkę przymykową).

## ZASTOSOWANIE

OSMK\_STAND – ościeżnica przeznaczona do drzwi wewnętrznych przylgowych



Profil ościeżnicy OSMK



wymiary dla drzwi jednoskrzydłowych

symbol szer.	A	C	D	E
"60"	600	633	690	710
"70"	700	733	790	810
"80"	800	833	890	910
"90"	900	933	990	1010
"90E"	904	937	994	1014
"100"	1000	1033	1090	1110

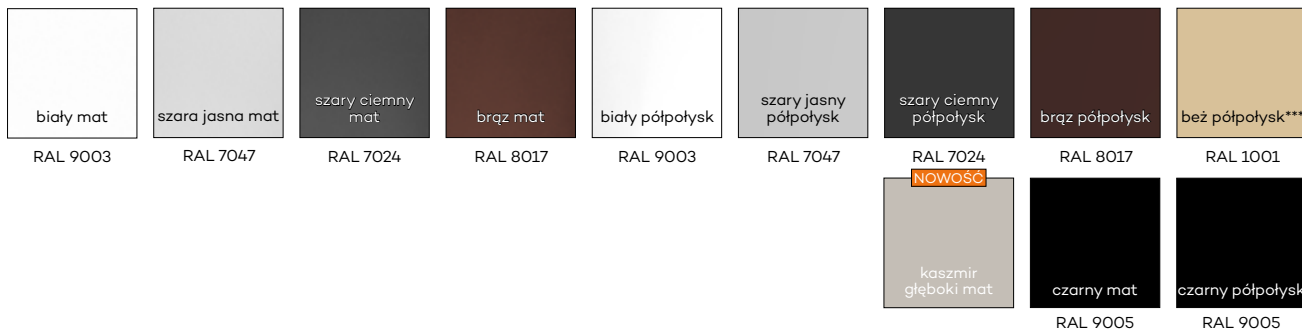
## CENY

symbol szer.	netto	brutto
"60" - "100"	491 zł	603,93 zł

Uwaga: Dopłata za wzmocnienie pod samozamykacz 38 zł | 46,74 zł

## KOLORYSTYKA

Ościeżnice malowane są proszkowo w dwóch stopniach połysku: mat/drobna struktura lub półpołysk/gładka. Kolor kaszmir dostępny jest tylko w głębokim macie.



\*\*\* kolor beż dostępny tylko w półpołysku